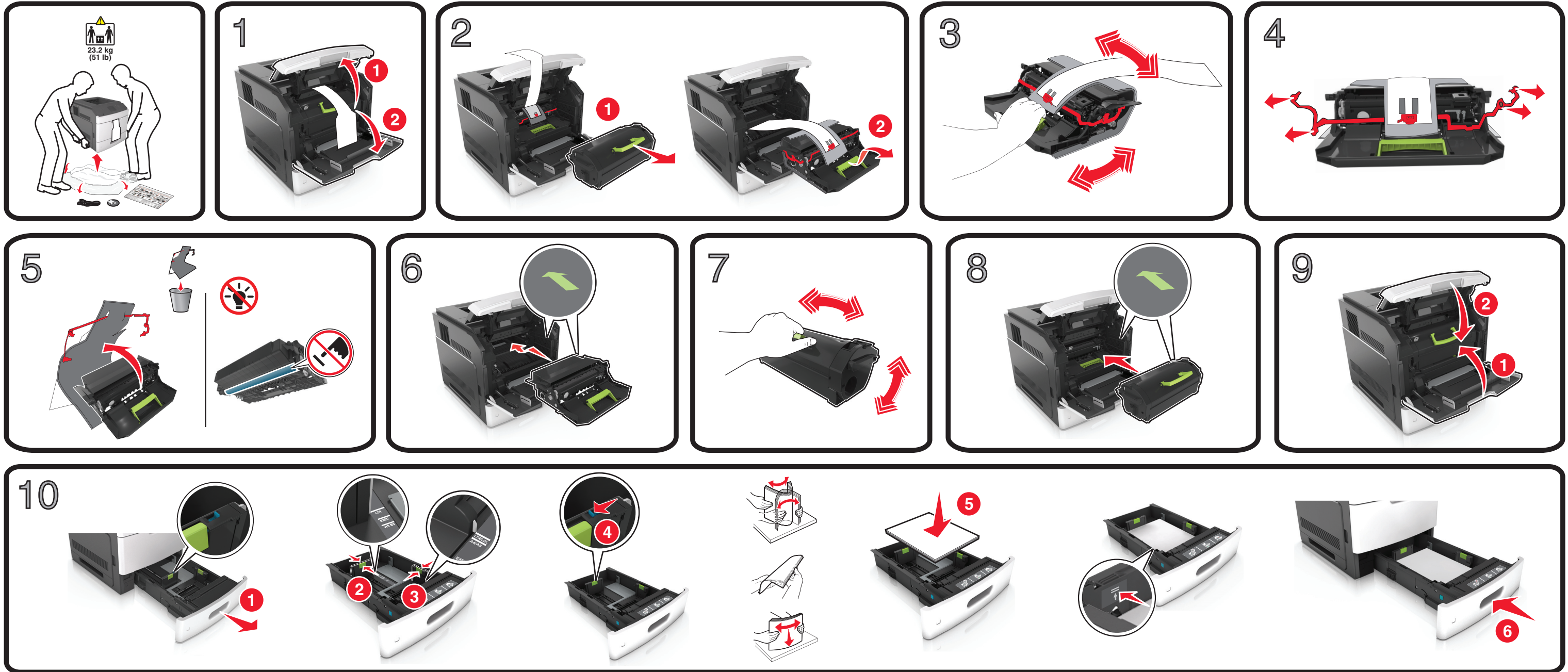


Setup إعداد Configuração Nastavení Opsætning instellen Asetukset Configuration Einrichtung Διαμόρφωση ρυθμίσεων Beállítás
 Installazione セットアップ 설정 Oppsett Ustawienia Instalare Настройка Configuración Installation 设置 Kurulum 安裝



Note: If you purchased any hardware options, then install them first before proceeding to the next step.
 For instructions on installing the hardware options, see the instruction sheet that came with the part.

Remarque : Si vous avez acheté des options matérielles, installez-les avant de passer à l'étape suivante.
 Pour des instructions sur l'installation des options matérielles, reportez-vous à la notice d'utilisation fournie avec la pièce.

Nota: se è stata acquistata una qualsiasi opzione hardware, installarla prima di procedere al passaggio successivo.
 Per istruzioni sull'installazione delle opzioni hardware, vedere il foglio di istruzioni fornito con il componente.

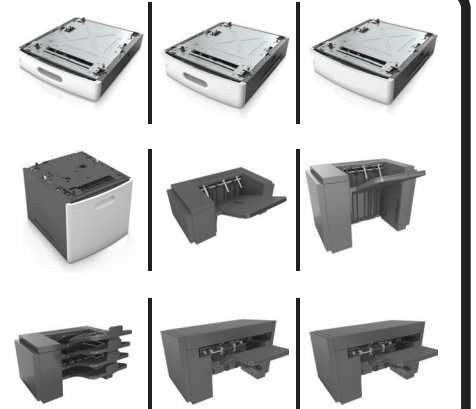
Hinweis: Wenn Sie Hardwareoptionen erworben haben, installieren Sie diese, bevor Sie mit dem nächsten Schritt fortfahren.
 Hinweise zur Installation der Hardwareoptionen finden Sie in der mit dem Zubehörteil gelieferten Kurzanleitung.

Nota: Si ha adquirido cualquier opción de hardware, debe instalarla primera antes de continuar al paso siguiente.
 Para obtener instrucciones sobre la instalación de opciones de hardware, consulte la hoja de instrucciones incluida con la opción.

Nota: Se você adquiriu todas as opções de hardware, instale-os antes de prosseguir para a próxima etapa.
 Para obter mais instruções sobre a instalação das opções de hardware, consulte a folha de instruções fornecida com a peça.

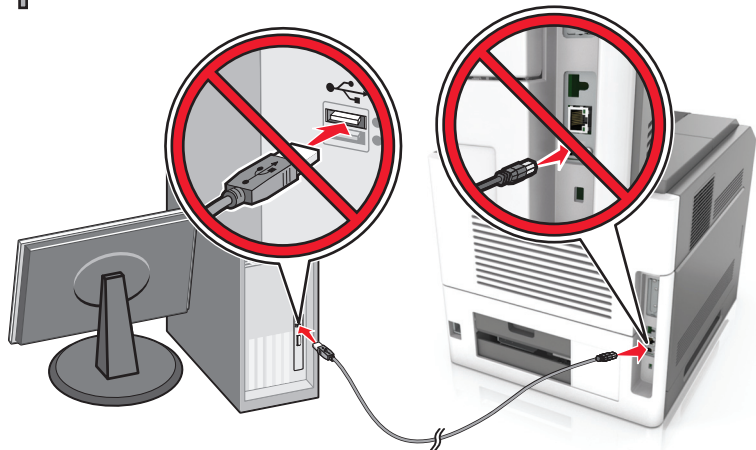
Uwaga: Jeśli zakupiono jakiejkolwiek opcje sprzętowe, należy je zainstalować przed przejściem do kolejnego kroku.
 Instrukcje na temat instalacji opcji sprzętowych zawiera instrukcja dostarczona z daną częścią.

注意: 如果您购买了任何硬件选项, 请在继续下一步之前先安装它们。如需安装硬件选项的指导, 请参阅随部件附带的说明页。
 請注意: 若您購買了任何硬體選購品, 請先安裝該選購品, 再繼續下一個步驟。如需有關安裝硬體選購品的指示, 請參閱零件隨附的說明書。

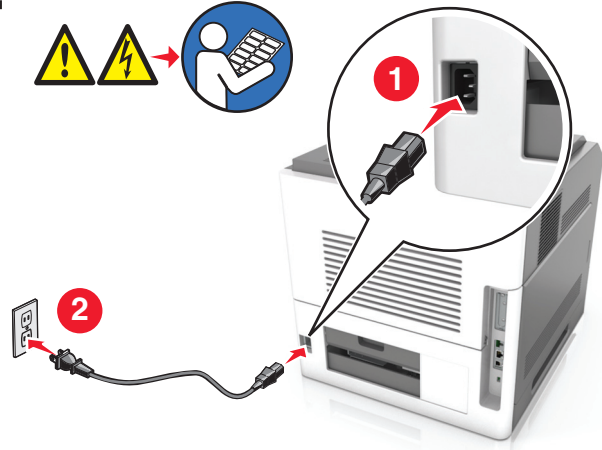


Local	محلي	Místní	Lokal	Lokaal	Paikallinen	Τοπικά	Helyi	Locale
ローカル	로컬	Lokalne	locală	Локальная	本地	本端	Yerel	

11



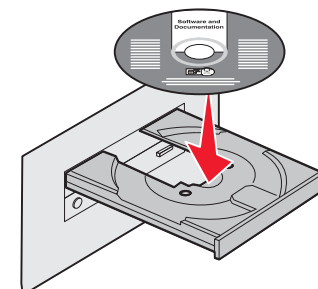
12



13

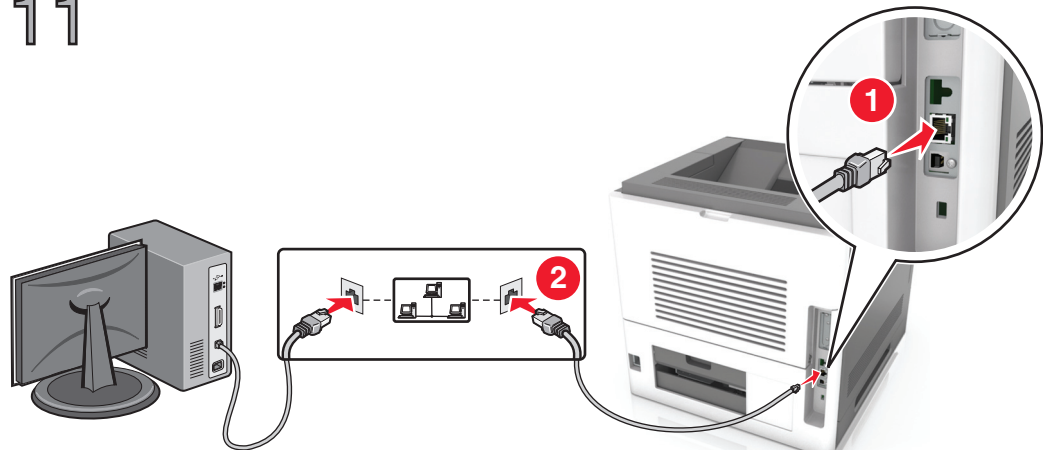


14

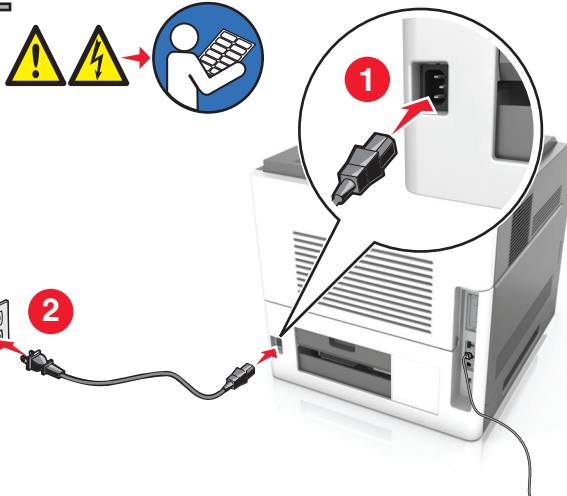


or أو ou nebo eller of tai oder ή vagy oppure または 또는 lub sau или 或 o 或 veya

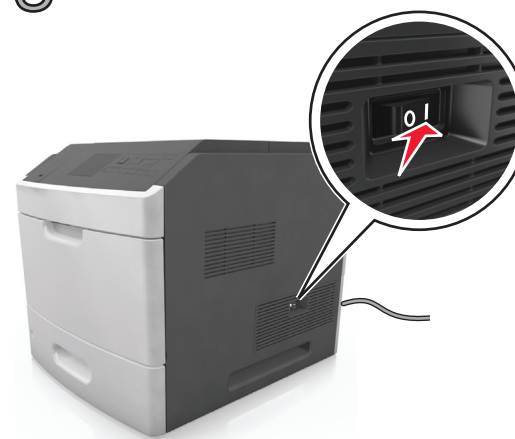
11



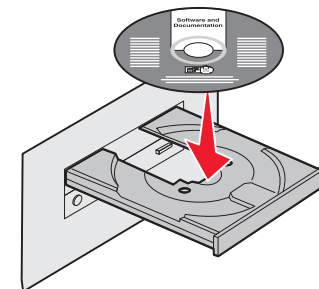
12



13



14



Network	شبكة الاتصال	Rede	Síťová	Netværk	network	Verkko	網路
Réseau	Netzwerk	Δικτυακά	Hálózat	Rete	ネットワーク	네트워크	Ağ
Network (Nettverk)	Siecione	în rețea	Сеть	网络	Red	Nätverk	

